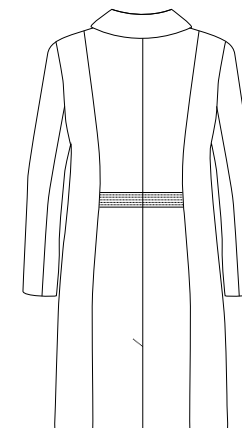


Vue de face



Vue de dos

Manteau | Femme

CANON

coloris noir

Composition

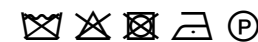
60% laine | 20% cachemire | 20% polyamide

Tailles

Du 34 au 52

Descriptif

- Manteau 7 boutons
- Boutonnage caché
- Fente centrale arrière.



Nettoyage à sec.

Séchage sur cintre à température ambiante