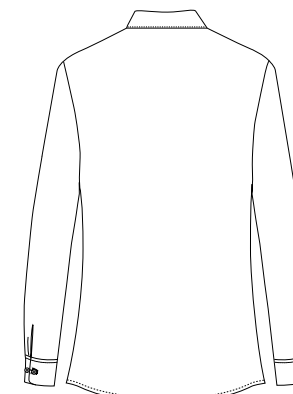




Vue de face



Vue de dos

## Chemise manches longues majoritaire polyester | Femme

MIRAMAR FML

coloris blanc

### Composition

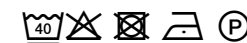
Popeline 65% polyester | 35% coton | 110g/m<sup>2</sup>

### Tailles

Du XS au 4XL

### Descriptif

- Coupe ajustée,
- Col non boutonné,
- Boutons ton sur ton,
- Poche poitrine côté gauche,
- Poignets réglables,
- Un bouton de rappel,
- Bas arrondi.



Lavable en machine

Séchage sur cintre ou à plat