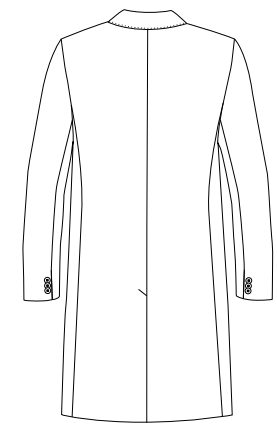


Vue de face



Vue de dos

Manteau | Homme

CLEEVE

coloris noir

Composition

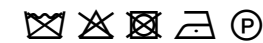
60% laine | 20% cachemire | 20% polyamide

Tailles

Du 36 au 54

Descriptif

- Manteau gorge cachée
- Revers surpiqué
- Fente centrale à l'arrière
- Doublure en satin.



Nettoyage à sec

Séchage sur cintre ou à plat