

# Disque diamanté - LT 30

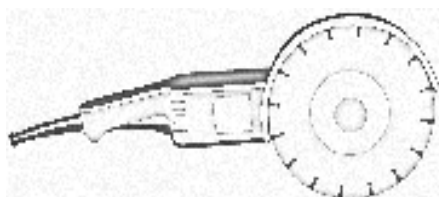
# GÖLZ®

## LT 30 - Béton standard

  Coupe à sec et à eau

### Caractéristiques :

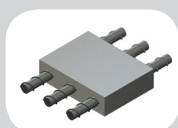
- Segmentation turbo pour un refroidissement optimal
- Soudé laser



Conforme  et EN13236

### Applications :

- Béton, béton armé, tuiles, matériaux de construction courants





### Données techniques


Ø (mm)	Alésage (mm)	Segments (mm)				Code article
		L	I	H	Nb.	
115	22,2	31	2,0	10	9	0497 835 0115
125	22,2	31	2,2	10	10	0497 835 0125
150	22,2	32	2,4	10	12	0497 835 0150
180	22,2	33	2,4	10	14	0497 835 0180
230	22,2	38	2,4	10	16	0497 835 0230

### Vitesse d'utilisation conseillée selon les matériaux

Matériaux	granit		marbre reconstitués carrelage	béton		asphalte
	riche en quartz	pauvre en quartz		non-armé	armé	
Vitesse périphérique en m/sec	25 - 30	32 - 40	40 - 50	30 - 50	30 - 40	45 - 60

Lire les informations de sécurité 

Portez des lunettes de protection 

Portez un casque de chantier 

Portez un casque de protection 

Portez un masque de protection 

Portez des chaussures de sécurité 

Portez des gants de protection 