

Disque diamanté - LB 20

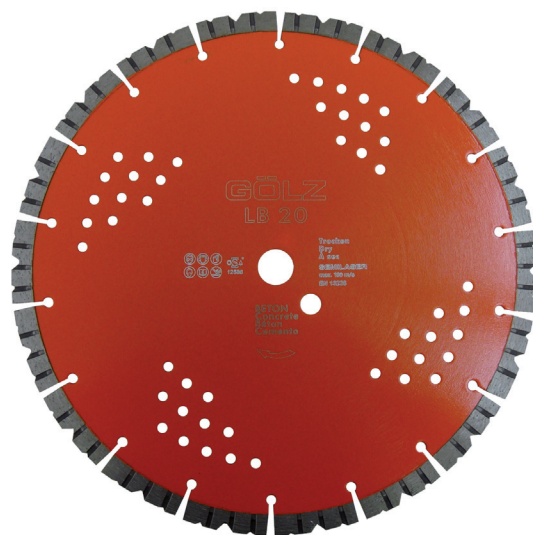
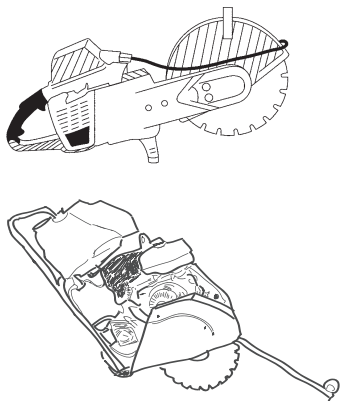
GÖLZ®

LB20 Universel

  **Coupe à sec et à eau**

Caractéristiques :

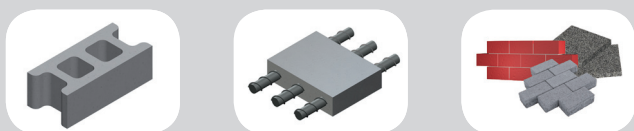
- Segments crénelés frittés, tôle ventilée



Conforme  et EN13236

Applications :

- Béton, béton armé, matériaux de construction




Données techniques


| Ø (mm) | Alésage (mm) | Segments (mm) | | | | Code article |
|-----------|-----------------|---------------|---|----|-----|---------------|
| | | L | I | H | Nb. | |
| 300 | 20 / 25,4 | 45 | 3 | 12 | 18 | 0497 820 0300 |
| 350 | 20 / 25,4 | 45 | 3 | 12 | 22 | 0497 820 0350 |
| 400 | 25,4 | 45 | 3 | 12 | 25 | 0497 820 0401 |


Vitesse d'utilisation conseillée selon les matériaux


| Matériaux | granit | | marbre reconstitués carrelage | béton | | asphalte |
|----------------------------------|--------------------|---------------------|-------------------------------------|----------|---------|----------|
| | riche en quartz | pauvre en quartz | | non-armé | armé | |
| Vitesse périphérique en m/sec | 25 - 30 | 32 - 40 | 40 - 50 | 30 - 50 | 30 - 40 | 45 - 60 |

Lire les informations de sécurité 

Portez des lunettes de protection 

Portez un casque de chantier 

Portez un casque de protection 

Portez un masque de protection 

Portez des chaussures de sécurité 

Portez des gants de protection 