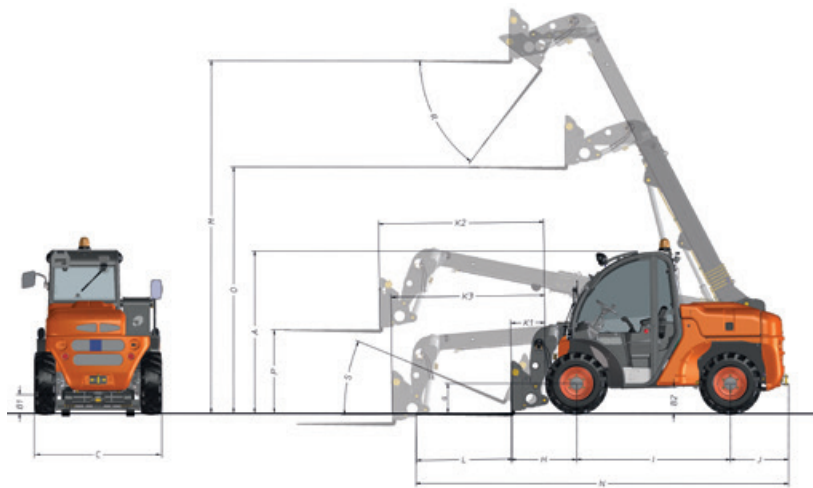




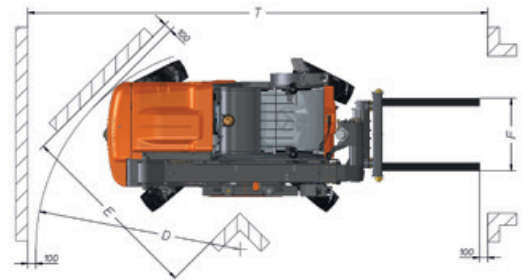
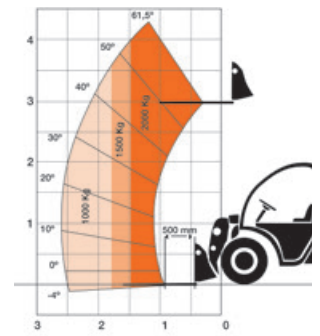
CARACTÉRISTIQUES TECHNIQUES

GÉNÉRALITÉS		T 204 H M320
Capacité de charge	Kg	2000
Capacité de charge à hauteur maximale	Kg	2000
Hauteur maximale	mm	4200
Hauteur maximale à charge maximale	mm	4200
Portée maximale	mm	2072
Charge maximale à portée maximale	Kg	1000
Poids à vide *	Kg	4200
Transmission		Hydrostatique à 2 vitesses
MOTEUR		
Marque		KUBOTA
Modèle		V-2403
Puissance	kW	36,5
Couple	Nm@rpm	160@1600
Nbre cylindres		4
Émissions		Tier 4i , Stage IIIA
Niveau sonore	dB(A)	101
Consommation	l/h	8,2
CO2	Kg/h	21
CONDUITE		
Vitesse maximale	Km/h	24
Pente admissible à pleine charge	%	50
Traction		4x4x4
Pneus avant		10/75-15.3
Pneus arrière		10/75-15.3
SYSTÈME HYDRAULIQUE		
Débit	l/min	240
Pression de travail	bar	56
CAPACITÉ RÉSERVOIRS		
Carburant	l	65
Huile hydraulique	l	70
FREINS		
Service		Hydraulique, à disque
Stationnement		Mécanique

DIMENSIONS



Tablier AUSA



DIMENSIONS (mm)

T 204 H

DIMENSIONS (mm)	T 204 H
A	2023
B1	231
B2	321
C	1585
D	2877
E	2316
F	1015
G	371
H	820
I	1926
J	730
K1	428
K2	2072
K3	1925
L	1200
M	4401
N	4668
O	3072
P	1039
R	52°
S	23°
T	5710



www.ausa.com

Les matériels et les spécificités peuvent être sujets à des changements sans préavis. Les images peuvent inclure des équipements non standard ou non disponibles selon les versions.

Le logo et l'image de marque sont la propriété d'AUSA et ne peuvent pas être utilisés sans son autorisation.