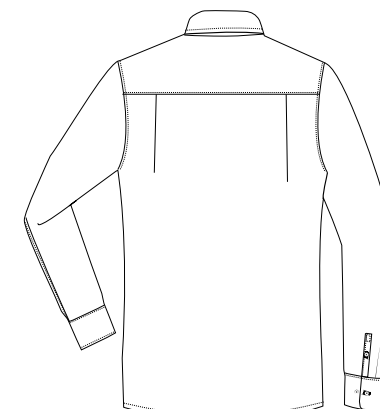




Vue de face



Vue de dos

Chemise manches longues majoritaire polyester | Homme

MIRAMAR HML

coloris blanc

Composition

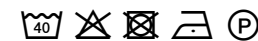
Popeline 65% polyester | 35% coton | 110g/m²

Tailles

Du S au 4XL

Descriptif

- Coupe droite,
- Baleines intégrées dans le col,
- Boutons ton sur ton,
- Poche poitrine côté gauche,
- Deux plis d'aisance dans le dos,
- Poignets réglables avec bas de manches boutonnées.



Lavable en machine.

Séchage sur cintre ou à plat.