



Utilisation

Protection contre le froid.

Idéal pour les métiers de la construction, du bâtiment, de la logistique, pour les artisans, les conducteurs, l'agriculture, les loisirs...

Caractéristiques techniques

- ✓ Tissu extérieur polyester Ripstop enduit P.V.C.
- ✓ Doublure Polaire polyester.
- ✓ Rembourrage polyester.
- ✓ Fermeture à glissière centrale.
- ✓ 2 poches en biais avec rabat.
- ✓ 2 poches poitrine avec fermeture à glissière.
- ✓ 3 emplacements pour stylo.
- ✓ 1 poche téléphone avec rabat.
- ✓ 1 poche intérieure avec fermeture à glissière.
- ✓ Col rond. Serrage élastique sur les côtés
- ✓ Liseré rétro-réfléchissant.
- ✓ Ouverture zippée pour sérigraphie.

- ✓ **Coloris:** noir/gris anthracite.
- ✓ **Tailles:** S, M, L, XL, XXL, XXXL.
- ✓ **Conditionnement:** - cartons de 10 pièces
- sachets de 1 pièce



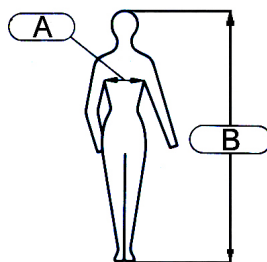
En savoir plus: www.singer.fr



Principaux atouts

- ✓ Souplesse et résistance du tissu Ripstop.
- ✓ Très chaud: à la fois doublée Polaire et rembourrée polyester!
- ✓ Col Polaire.
- ✓ Modèle bien accessorisé ce qui le rend très pratique.
- ✓ Finition soignée et coupe moderne.

Taille	Taille de la poitrine (cm) (A)	Hauteur (cm) (B)
S	84-96	158-170
M	92-104	164-176
L	100-112	170-182
XL	108-120	176-188
XXL	116-128	182-194
XXXL	124-136	188-200



Conformité: Risques mineurs

Votre partenaire **SINGER® SAFETY**

SINGER® 
safety

