



Utilisation (*)

Protection contre le vent et l'humidité.
Idéal pour les métiers de la construction, du bâtiment, de la logistique, pour les artisans, les conducteurs, l'agriculture, les loisirs, le sport...

Caractéristiques techniques

Veste souple coupe-vent en **Sofshell** déperlant.
96% polyester, 4% élasthanne.
Intérieur finition polaire.
Fermeture à glissière centrale.
Col droit. Poignets réglables.
3 poches extérieures.
Serrage élastique à l'intérieur en bas du vêtement par cordon et bloqueurs.

Coloris : bleu/contrastes orange.

Tailles : 2XS, XS, S, M, L, XL, 2XL, 3XL.

Conditionnement : - carton de 10 pièces.
- sachet de 1 pièce.

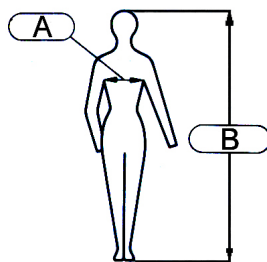


En savoir plus : www.singer.fr

Principaux atouts

- ✓ Veste souple très légère à porter.
- ✓ Look outdoor.
- ✓ La matière innovante de ce vêtement assure une très bonne élasticité et un grand confort.
- ✓ Poignets ajustables.
- ✓ Poches avec fermetures à glissière étanchées. Intérieur polaire.

Taille	Taille de la poitrine (cm) (A)	Hauteur (cm) (B)
2XS	74-86	152-164
XS	78-90	156-170
S	84-96	160-172
M	92-104	166-178
L	100-112	172-184
XL	108-120	180-192
2XL	116-128	188-198
3XL	126-138	192-202



Conformité

Risques mineurs. Conformément à la directive 89/986/CEE du 21 décembre 1989 suivant le chapitre II, Article 8, paragraphe 3, ce produit est classifié comme EPI pour risques mineurs et se trouve donc exempté d'examen «CE» de type:»(...) sont exemptés de l'examen «CE» de type les modèles d'EPI de conception simple dont le concepteur présume que l'utilisateur peut juger par lui même de l'efficacité contre des risques minimes dont les effets, lorsqu'ils sont graduels, peuvent être perçus en temps opportun et sans danger pour l'utilisateur (...).

Votre partenaire **SINGER® SAFETY**

SINGER® 
safety